



Liceul Teoretic
Nicolae Bălcescu
Tradiție Performanță Valori

Cluj-Napoca, Str. Constanța nr.6, cod 4500158, tel./fax 0264432518,

e mail: lnbalcescu@yahoo.com, www.balcescucj.ro

RAPORT
asupra
ACTIVITĂȚII DESFĂȘURATE LA LICEUL
TEORETIC “NICOLAE BĂLCESCU”
AN ȘCOLAR 2022-2023

octombrie 2023

Capitolul I. PREAMBUL

Activitatea managerială derulată în anul școlar 2022-2023 a fost orientată spre asigurarea unui cadru adecvat dezvoltării personale și profesionale a elevilor, pregătirii lor temeinică pentru viață și integrării cu succes în societate prin atingerea ȳintelor strategice propuse în planul managerial

OBIECTIVUL 1: Realizarea unui sistem educaȳional performant, echitabil și eficient

OBIECTIVUL 2: Eficientizarea procesului instructiv-educativ

OBIECTIVUL 3: Asigurarea transparenȳei deciziilor și îmbunătăȳirea imaginii Liceului, prin comunicarea activităȳilor de impact; comunicarea și colaborarea cu comunitatea și mass-media

- ▶ Abordarea realizărilor școlii grupate pe cele trei domenii care constituie pilonii activității manageriale a liceului:

1. Capacitatea organizațională

2. Eficiența educațională

3. Managementul calității.

DOMENIUL I: CAPACITATEA INSTITUȚIONALĂ

I.1. Management strategic

- ❖ revizuirea planului de dezvoltare instituțională
- ❖ elaborarea planului managerial
- ❖ reactualizarea organigramei școlii
- ❖ continuarea demersurilor pentru asigurarea unei comunicări eficiente “școală-părinte”

Servicii educaționale adaptate beneficiarilor, concretizate prin:

- desfășurarea sistematică a ședințelor cu părinții; programarea orelor pentru întâlnirile săptămânale dintre cadrele didactice și părinți;
- **catalogul electronic** pentru părinții care au dorit o informare sistematică în legătură cu situația școlară a propriilor copii-elevi ai școlii noastre;
- transparență și comunicarea deschisă cu reprezentanții părinților în CA și cu părinții care au avut sugestii și inițiative, au solicitat audiențe și discuții pentru expunerea unor puncte de vedere privitoare la derularea unor proiecte și la organizarea școlii.

DOMENIUL I: CAPACITATEA INSTITUȚIONALĂ

I.2. Management operațional a urmărit:

- ❖ *elaborarea documentelor proiective pe termen scurt și mediu*
- ❖ *formarea echipelor de lucru și a comisiilor din școală*
- ❖ *reactualizarea Regulamentului intern*
- ❖ *elaborarea instrumentelor interne de lucru*
- ❖ *actualizarea paginii web a școlii*
- ❖ *pregătirea și organizarea spațiilor de școlarizare*
- ❖ *numirea profesorilor diriginți și a învățătoarelor la clasele pregătitoare*
- ❖ *organizarea colectivelor de elevi la clasele pregătitoare, a V-a și a IX-a.*

CABINETUL DE CONSILIERE PSIHOPEDAGOGICĂ

A desfășurat activități împreună cu comisia diriginților, asigurând servicii de consiliere și de orientare școlară și profesională

a) Consiliere individuală:

	PRIMAR	GIMNAZIAL	LICEAL
CATEGORIE PERSOANE CONSILIIATE INDIVIDUAL			
ELEVI	27	29	17
CADRE DIDACTICE	12	11	1
PĂRINȚI	17	12	2

b) Problematicele cea mai frecventă - elevi

Auto/ intercunoaștere/ dezvoltare personală	8
Managementul emoțiilor și dezvoltarea abilităților emoționale și de comunicare	9
Prevenirea și intervenția în situații de violență (se include prevenirea bullyingului în spațiul școlar, a violenței domestice etc.)	8
Managementul învățării/ dezvoltare cognitivă/ dezvoltarea creativității (se include prevenirea eșecului școlar, a absenteismului/ abandonului școlar)	3
Orientarea carierei	7
Educația pentru un stil de viață sanogen (se include prevenirea consumului de substanțe cu risc, a traficului de ființe)	5
Ale problematice	1

Activități de consiliere de grup

Tematica activităților de consiliere de grup <u>la clasă cu elevii</u>	Număr total activități	Număr total beneficiari	Specificați dacă activitatea s-a desfășurat în urban, rural sau ambele (U, R, U+R);
Auto/ intercunoaștere/ dezvoltare personală	17	425	U
Managementul emoțiilor și dezvoltarea abilităților emoționale și de comunicare	18	450	U
Prevenirea și intervenția în situații de violență (se include prevenirea bullyingului în spațiul școlar, a violenței domestice etc.)	1	25	U
Orientarea carierei	1	150	R
Educația pentru un stil de viață sanogen (se include prevenirea consumului de substanțe cu risc, a traficului de ființe)	13	325	U
Ale problematici	1	25	U
Tematica activităților de consiliere de grup <u>cu părinții</u>	Număr total activități	Număr total beneficiari	Specificați dacă activitatea s-a desfășurat în urban, rural sau ambele (U, R, U+R);
Managementul emoțiilor și dezvoltarea abilităților emoționale și de comunicare	5	125	U
Dezvoltarea personală a copiilor	4	100	U

Comisia de întocmire a orarului a urmărit:

- păstrarea **continuității încadrării** profesorilor la clasă;
- respectarea normelor și recomandărilor de **igienă școlară** în distribuirea numărului de ore și a disciplinelor pe zile și ore la toate clasele;
- respectarea opțiunii părinților și elevilor de a asigura programul de învățare **de dimineața** pentru toate clasele.

S-a asigurat sistemul de protecție și securitate al elevilor, personalului și instituției prin:

- contract cu firmă de pază specializată pentru asigurarea protecției și securității elevilor și personalului și bunurilor școlii;
- serviciul pe școală;
- prelucrarea responsabilă și periodică a normelor de **protecția muncii și PSI** către toți elevii și personalul didactic și nedidactic;
- organizarea unor **exerciții și simulări** pentru situații de urgență.

Condiții pentru buna desfășurare a procesului educațional:

- lucrări de igienizare și reabilitare a unor spații școlare: săli de clasă, cabinete și laboratoare, holuri;
- dotarea cu mijloace de învățământ și auxiliare curriculare necesare unui demers didactic modern și eficient, adaptat învățării on-line;
- dezvoltarea fondului de carte al bibliotecii prin achiziționarea de cărți și publicații cu fonduri provenite din sponsorizări.

NR.CRT	DENUMIRE MIJLOC FIX	pret	cant	VALOARE
1	CALCULATOR CU LICENTA WINDOWS	3986.5	50	199325
2	DISPLAY INTERACTIV ORBYS TS965	8996.4	2	17992.8
3	LICENTA WIN 10 OEM PRO	599.76	50	29988
4	LAPTOP CU LICENTA WINDOWS	5997.6	10	59976
	TOTAL BUGET LOCAL			307281.8

DENUMIRE OBIECT DE INVENTAR	pret	cant	VALOARE
DENUMIRE OBIECT DE INVENTAR	pret	cant	VALOARE
JALUZELE VERTICALE COMPLET ECHIPATE-2022	234.69	2	469.38
JALUZELE VERTICALE COMPLET ECHIPATE-2022	234.69	3	704.07
JALUZELE VERTICALE COMPLET ECHIPATE-2022	234.69	2	469.38
RULOU TEXTIL LEX-2	290.41	1	290.41
ACCES POINT TP-LINK EAP610-DUAL	773.5	1	773.5
ACCES POINT TP-LINK EAP610-DUAL	773.5	1	773.5
ACCES POINT TP-LINK EAP610-DUAL	773.5	1	773.5
SWITCH HIKVISION 5P DS-3E0505-E	315.35	1	315.35
KIT ARDUINO UNO-R3-CH340	314.99	16	5039.84
KIT DE LIPIT -ELECTRONISTI -33PIESE	233.84	1	233.84
CATEDRA LAB.INFO-NINA	978.04	1	978.04
MASA CALCULATOR NINA-II	827	8	6616
CATEDRA LAB.INFO-NINA	978	1	978
MASA CALCULATOR NINA-II	827	8	6616
MONITOR LENOVO 23.8"-HDMI-SUPPORT	890.12	16	14241.92
MONITOR LENOVO 23.8"-HDMI-SUPPORT	890.12	17	15132.04

MULTIFUNCTIONAL CANON MF752CDW	2497.81	1	2497.81
PERDEA ALBA CRISTAL	275	1	275
PERDEA ALBA CRISTAL	274.99	1	274.99
DATIERA - STAMPILA	205	1	205
MAKITA-MASINA GAURIT-INS.-2ACUM.	1199	1	1199
DATIERA - STAMPILA-CFP	215	1	215
TOTAL BUGET LOCAL			78707.14
DISTRUGATOR DOC AUTOMAT-OPTIMUM-50	1332.8	1	1332.8
DOZATOR APA ZASS - ZWD-10-CR	819.91	1	819.91
MULTIFUNCTIONAL EPSON-L850	2023	1	2023
JALUZELE VERTICALE-2022	373.31	1	373.31
DOZATOR APA ZASS - ZWD-10-CR	819.91	1	819.91
JALUZELE VERTICALE-2022	373.3	1	373.3
TOTAL VENITURI PROPRII			5742.23
DULAP ALB 70*189*34CM	499.5	2	999
SCANNER	1072.27	10	10722.7
TOTAL SPONSORIZARI			11721.7
TOTAL OBIECTE DE INVENTAR			96171.07

BIBLIOTECA LICEULUI

OFERTA:

- ▶ cărți noi, enciclopedii, dicționare pentru realizarea unor proiecte în orice domeniu
(25 000 vol)
- ▶ existența unor materiale la spațiul de consiliere și orientare
- ▶ abonament TRIBUNA ÎNVĂȚĂMÂNTULUI
- ▶ abonament GAZETA MATEMATICĂ
- ▶ existența raftului cu expunerea materialelor ale căror autori sunt profesori în școală
- ▶ CD-uri si DVD-uri
- ▶ soft de bibliotecă cu coduri de bare
- ▶ Sala de lectură
- ▶ Calculatoare, imprimante(3)
- ▶ xerox multifuncțional

ACTIVITĂȚI ȘI PROGRAME:

- ▶ Ziua Seniorilor, editia a 12-a, Ziua mondială a Bibliotecilor Școlare
- ▶ Lansarea cărții "LEMNUCI", A. G. Saga, 31.10.2022
- ▶ Coordonator proiect Eco. Video.Lego.Moda, Proiect CAEJ
- ▶ Proiect Educațional: Evaluarea în Înv. Preuniversitar
- ▶ Prezentare de carte: „Olguța și un bunic de milioane
- ▶ Sărbători multiculturale, Receptarea operei lui Mihai Eminescu, invitat lector-dr. Cornel Vîlcu
- ▶ Parteneriate realizate în cadrul proiectului ECO.VIDEO.LEGO.MODA: Librariile Cărturești, Liceul Teoretic „Avram Iancu” , Asociația „Descoperă-ți pasiunea în I.T.”, CCD Cluj,
- ▶ Susținerea cursului „Mintea Creativă” în calitate de formator (10 ore) la BJOG

Colaborarea cu instituții de cultură și educație în vederea realizării unor proiecte cu caracter cultural și educativ.

- ▶ Editura Arabela
- ▶ Liceul Teoretic „Avram Iancu”, Cluj-Napoca
- ▶ Școala Gimnazială Așchileu Mare
- ▶ ALV Cluj
- ▶ Casa Corpului Didactic Cluj
- ▶ Școala Gimnazială „Ioan Opriș”, Turda

DOMENIUL I: CAPACITATEA INSTITUȚIONALĂ

I.3. Managementul personalului

► Situația încadrării:

Încadrarea	
Titulari	79
Suplinitori	24
Detasati	2
Plata cu ora	0
Total	104

Gradul	
Doctor	12
Gradul I	70
Gradul II	12
Definitivat	6
Debutanți	4

Priorități privind dezvoltarea profesională a personalului didactic:

- participarea cadrelor didactice la proiecte de dezvoltare sau de cercetare științifică și metodică;
- introducerea noutăților științifice și metodice în procesul de învățământ;
- încurajarea inovării didactice;
- participarea la programe de formare continuă în managementul financiar și educațional;
- promovarea unui management educațional eficient;
- participarea personalului didactic auxiliar la cursuri de pregătire și perfecționare

DOMENIUL II. EFICACITATEA EDUCAȚIONALĂ

II. 1. Oferta educațională

Elaborarea acesteia s-a bazat pe:

- ✓ discuții și chestionare aplicate părinților și elevilor
- ✓ discuții cu reprezentanți ai comunității locale

Obiectivele specifice :

- ✓ Eficientizarea managementului referitor la calitatea și dezvoltarea curriculum-ului/învățării
- ✓ Optimizarea și eficientizarea procesului de predare-învățare
- ✓ Eficientizarea procedurilor de monitorizare și evaluare în vederea progresului elevilor

Nr. crt.	Clasa	Denumirea opționalului	Tipul opționalului	Profesor propunător
	I-A	Matematică-distractivă	Disciplină nouă	GROZA-ȘTEFANIA
	I-B	Pe aripi de poveste	Disciplină nouă	MAGHIAR-CLAUDIA
	I-C	Matematică-distractivă	Disciplină nouă	PETRE-CLAUDIA
	I-D	Educație-pentru-societate	Disciplină nouă	POPESCU-ADINA
	I-E	Pe aripi de poveste	Disciplină nouă	VALEA-MARIA
	II-A	Călătorie în lumea emoțiilor	Disciplină nouă	ABRUDAN-MONICA
	II-B	Călătorie în lumea emoțiilor	Disciplină nouă	MICU-ADINA
	II-C	Călătorie în lumea emoțiilor	Disciplină nouă	MUREȘAN-EUGENIA
	II-D	Călătorie în lumea emoțiilor	Disciplină nouă	PLOSCAR-SIMONA
	III-A	Ne-comportăm-civilizat	Disciplină nouă	BRIE-SIMONA
	III-B	Bunele maniere	Disciplină nouă	CRIȘAN-CAMELIA
	III-C	Cetățean al orașului	Disciplină nouă	HOROBA-LUMINIȚA
	III-D	Să învățăm bunele maniere	Disciplină nouă	SILOȘI-ANGELA
	IV-A	Educație-pentru-o-societate-deschisă	Disciplină nouă	ACHIM-ADINA
	IV-B	Educație-pentru-o-societate-deschisă	Disciplină nouă	URSUȚ-IOANA
	IV-C	Bunele maniere	Disciplină nouă	SCHEAU-ADRIANA
	IV-D	Bunele maniere	Disciplină nouă	NECIU-LAURA
	IV-E	Călătorie în lumea emoțiilor	Disciplină nouă	ȘANDOR-LILIANA

	V-A	Robotica și viața	Disciplină nouă, integrat	
	V-B	English for Life	Disciplină nouă	Berindeie Diana
	V-C	Robotica și viața	Disciplină nouă, integrat	
	V-D	Robotica și viața	Disciplină nouă, integrat	
	VI-A	Robotica și viața	Disciplină nouă, integrat	
	VI-B	Robotica și viața	Disciplină nouă, integrat	
	VI-C	Robotica și viața	Disciplină nouă, integrat	
	VI-D	Istoria Clujului	Disciplină nouă	
	VII-A	Educație juridică	Disciplină nouă,	
	VII-B	Robotica și viața	Disciplină nouă, integrat	
	VII-C	Matepractica	Disciplină nouă	
	VII-D	Robotica și viața	Disciplină nouă, integrat	
	VII-E	Educație juridică	Disciplină nouă	
	VII-F	Matepractica	Disciplină nouă	
	VII-G	Matepractica	Disciplină nouă	
	VII-H	Robotica și viața	Disciplină nouă, integrat	
	VIII-A	Scriere creativă	Disciplină nouă	
	VIII-B	Scriere creativă	Disciplină nouă	
		Matematici aplicate biologie în	Disciplină nouă	
	VIII-C	Matematici aplicate biologie în	Disciplină nouă	
	VIII-D	Matematici aplicate biologie în	Disciplină nouă	
	VIII-E	Scriere creativă	Disciplină nouă	

○	IX-ȘT○	Teenage fiction○	Disciplină nouă○	Bușcă Ana-Maria○	○
		Communicative Grammar○	Disciplină nouă○	Berindeie Diana○	○
○	IX-F○	Teenage fiction○	Disciplină nouă○	Bușcă Ana-Maria○	○
		Communicative Grammar○	Disciplină nouă○	Berindeie Diana○	○
○	○	○	○	○	○
○	X-ȘT1○	Communicative Grammar○	Disciplină nouă○	Bindean Laura○	○
		Ready for CAE○	Disciplină nouă○	Rarinca Georgeta○	○
○	X-ȘT2○	Communicative Grammar○	Disciplină nouă○	Bindean Laura○	○
		Ready for CAE○	Disciplină nouă○	Rarinca Georgeta○	○
○	X-MI○	○	○	○	○
○	X-F○	Teenage fiction○	Disciplină nouă○	Bușcă Ana-Maria○	○
		Communicative Grammar○	Disciplină nouă○	Bindean Laura○	○
○	○	○	○	○	○
○	XI-MI-1○	Funcții reale○	Disciplină nouă○	○	○
		○	○	○	○
○	XI-MI-2○	Design de interfață○	Disciplină nouă○	○	○
		○	○	○	○
○	XI-ȘT○	Cultură și civilizație elenă○	Disciplină nouă○	○	○
		Aplicatii de chimie○	Disciplină nouă○	○	○
		Educație pentru sănătate○	Disciplină nouă○	○	○
○	○	Communicative Grammar○	Disciplină nouă○	Rarinca Georgeta○	○
		Ready for CAE○	Disciplină nouă○	Berindeie Diana○	○
○	XI-F○	Film și literatură○	Disciplină nouă○	○	○
		Istoria monarhiei din România○	Disciplină nouă, ¶ națională○	Hossu Ofelia○	○
		Raționament logic. Pregătire pentru examene○	Disciplină nouă○	Stăncescu Constanța○	○
		Educație juridică○	Disciplină nouă, ¶ națională○	○	○
		Communicative Grammar○	Disciplină nouă○	Rarinca Georgeta○	○
		Ready for CAE○	Disciplină nouă○	Berindeie Diana○	○
○	○	○	○	○	○
○	XII-MI○	Clase de funcții○	Disciplină nouă○	○	○

○	IX-ȘT○	Teenage fiction○	Disciplină nouă○	Bușcă Ana-Maria○	○
		Communicative Grammar○	Disciplină nouă○	Berindeie Diana○	○
○	IX-F○	Teenage fiction○	Disciplină nouă○	Bușcă Ana-Maria○	○
		Communicative Grammar○	Disciplină nouă○	Berindeie Diana○	○
○	○	○	○	○	○
○	X-ȘT1○	Communicative Grammar○	Disciplină nouă○	Bindean Laura○	○
		Ready for CAE○	Disciplină nouă○	Rarinca Georgeta○	○
○	X-ȘT2○	Communicative Grammar○	Disciplină nouă○	Bindean Laura○	○
		Ready for CAE○	Disciplină nouă○	Rarinca Georgeta○	○
○	X-MI○	○	○	○	○
○	X-F○	Teenage fiction○	Disciplină nouă○	Bușcă Ana-Maria○	○
		Communicative Grammar○	Disciplină nouă○	Bindean Laura○	○
○	○	○	○	○	○
○	XI-MI-1○	Funcții reale○	Disciplină nouă○	○	○
		○	○	○	○
○	XI-MI-2○	Design de interfață○	Disciplină nouă○	○	○
		○	○	○	○
○	XI-ȘT○	Cultură și civilizație elenă○	Disciplină nouă○	○	○
		Aplicatii de chimie○	Disciplină nouă○	○	○
		Educație pentru sănătate○	Disciplină nouă○	○	○
○	○	Communicative Grammar○	Disciplină nouă○	Rarinca Georgeta○	○
		Ready for CAE○	Disciplină nouă○	Berindeie Diana○	○
○	XI-F○	Film și literatură○	Disciplină nouă○	○	○
		Istoria monarhiei din România○	Disciplină nouă, ¶ națională○	Hossu Ofelia○	○
		Raționament logic. Pregătire pentru examene○	Disciplină nouă○	Stăncescu Constanța○	○
		Educație juridică○	Disciplină nouă, ¶ națională○	○	○
		Communicative Grammar○	Disciplină nouă○	Rarinca Georgeta○	○
		Ready for CAE○	Disciplină nouă○	Berindeie Diana○	○
○	○	○	○	○	○
○	XII-MI○	Clase de funcții○	Disciplină nouă○	○	○

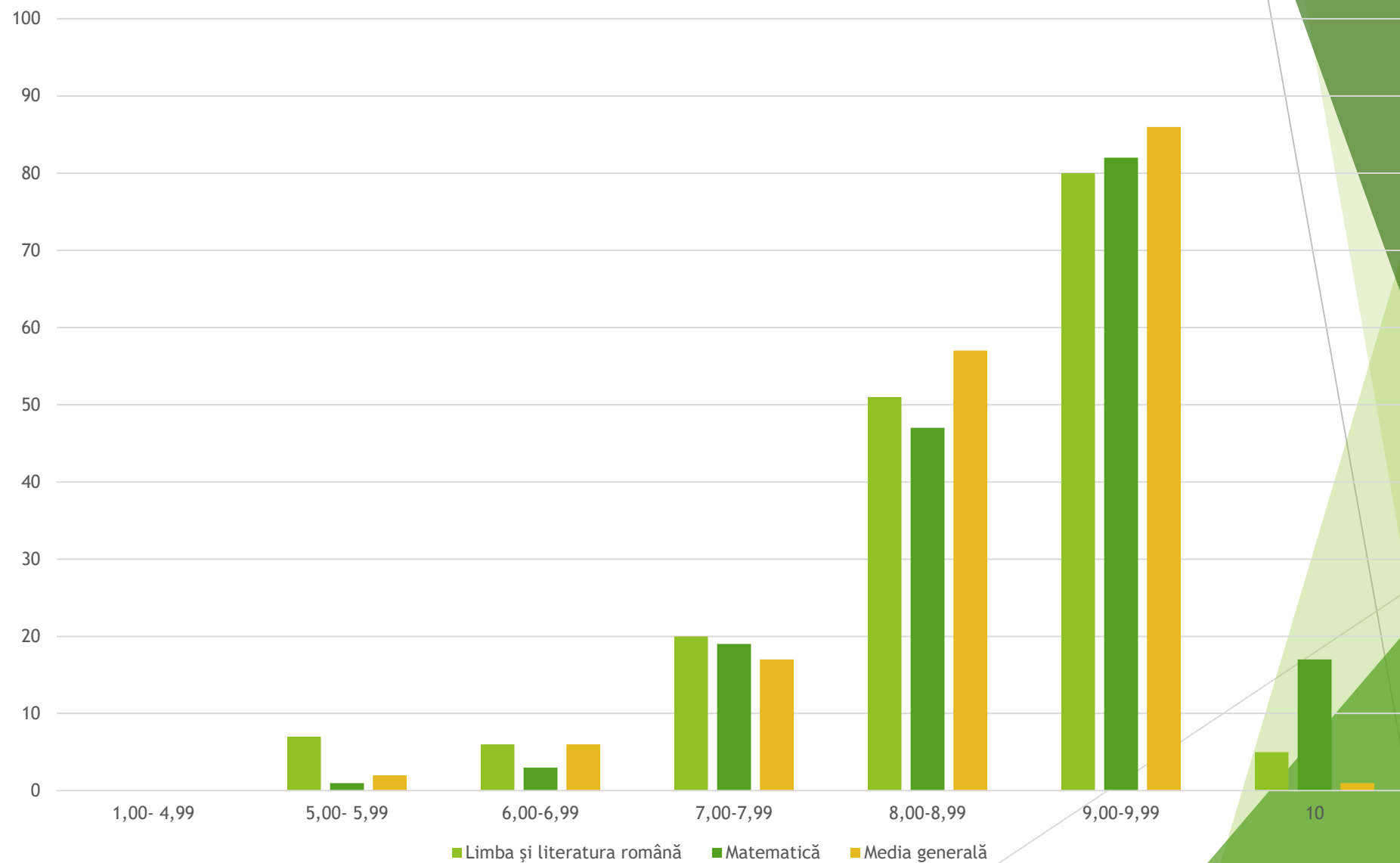
		Curențe culturale	Disciplină nouă, integrat		
	XII-ȘT-1	Curențe culturale	Disciplină nouă, integrat		
		Clase de funcții	Disciplină nouă		
		Educație pentru sănătate	Disciplină nouă		
		Competențe în era cunoașterii	Disciplină nouă		
		Contemporary Issues	Disciplină nouă	Iancu Simona	
		Successful Writing	Disciplină nouă	Ivan Mădălina	
	XII-ȘT-2	Curențe culturale	Disciplină nouă, integrat		
		Clase de funcții	Disciplină nouă		
		Educație pentru sănătate	Disciplină nouă		
		Competențe în era cunoașterii	Disciplină nouă		
		Contemporary Issues	Disciplină nouă	Iancu Simona	
		Successful Writing	Disciplină nouă	Ivan Mădălina	
	XII-F	Curențe culturale	Disciplină nouă		
		Noțiuni de gramatică și de stilistică	Disciplină nouă, integrat		
		O istorie a comunismului din România	Disciplină nouă, națională	Hossu Ofelia	
		Istoria evreilor. Holocaustul	Disciplină nouă, națională	Hossu Ofelia	
		Raționament logic. Pregătire pentru examene	Disciplină nouă	Stăncescu Constanța	
		Contemporary Issues	Disciplină nouă	Iancu Simona	
		Successful Writing	Disciplină nouă	Ivan Mădălina	

**II.2. CURRICULUM; PROCESUL INSTRUCTIV-EDUCATIV.
 REZULTATE SEMNIFICATIVE – Evaluare NAȚIONALĂ – Limba română**

1. Media generala pe școală:	Scoala	8,82
2. Media generala pt. limba și literatura româna pe școală:		8,66
3. Media generala pt. matematică pe școală:		8,98

Disciplina		Intervale de notare						
		1,00-4,99	5,00-5,99	6,00-6,99	7,00-7,99	8,00-8,99	9,00-9,99	10
Limba și literatura română	Nr. lucrări	0	7	6	20	51	80	5
	%		4.14%	3.55%	11.83%	30.17%	47.33%	2.97%
Matematică	Nr. lucrări	0	1	3	19	47	82	17
	%		0.59%	1.77%	11.24%	27.81%	48.52%	10.05%
Media generală	Nr. lucrări	0	2	6	17	57	86	1
	%		1.18%	3.55%	10.05%	33.72%	50.88%	0.59%

Rezultate evaluare națională 2023 pe tranșe de note



Medii - admitere

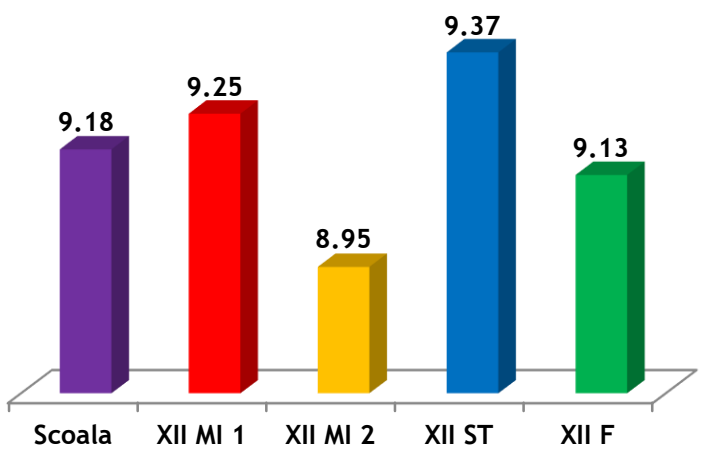
Specializări	Anul școlar 2022-2023
Științe ale Naturii	9.47
Matematică-informatică	9.50
Filologie	9.05

II.2. CURRICULUM; PROCESUL INSTRUCTIV-EDUCATIV. REZULTATE SEMNIFICATIVE – Bacalaureat

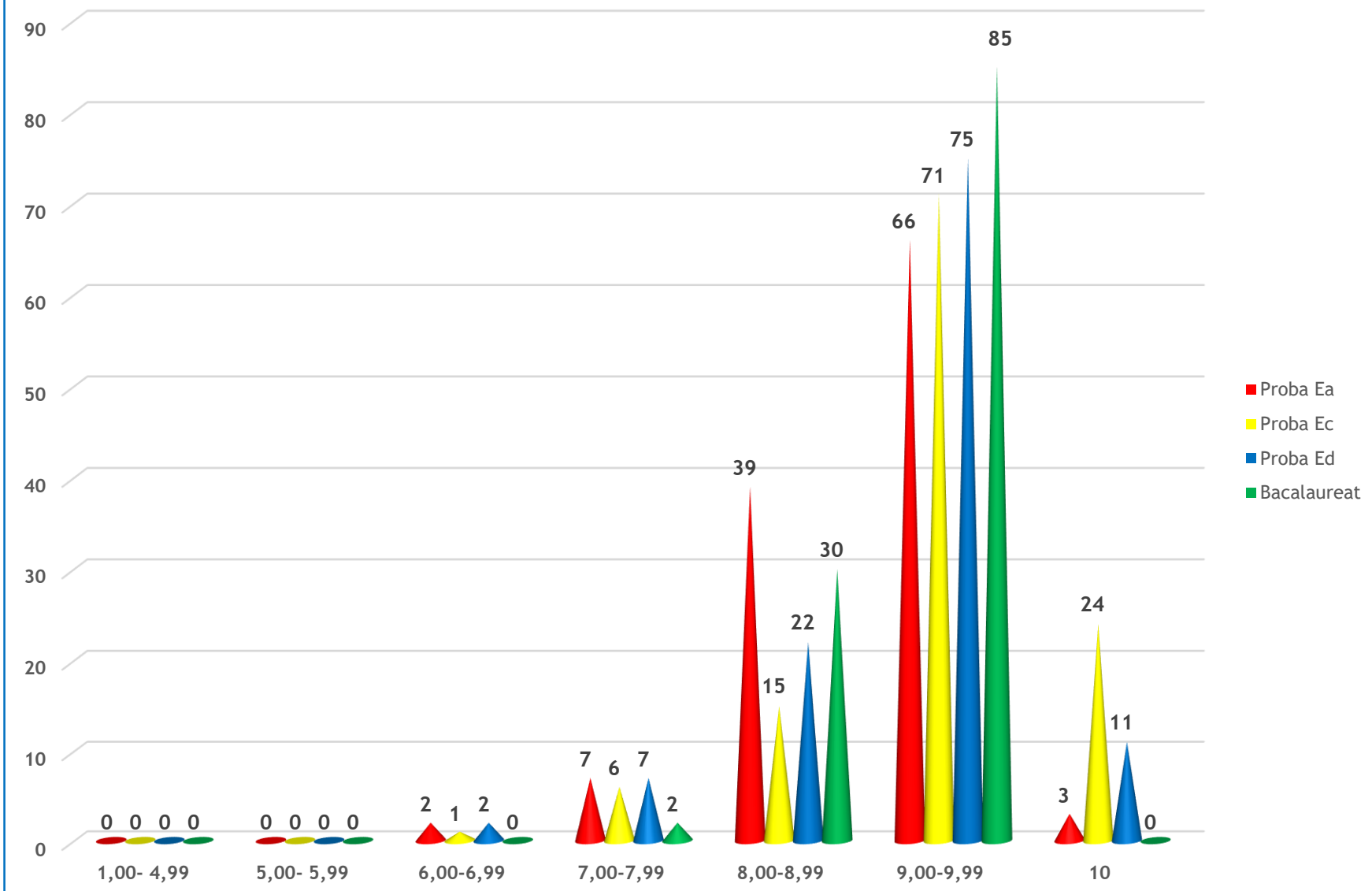
Disciplina		Intervale de notare						
		1,00- 4,99	5,00- 5,99	6,00-6,99	7,00-7,99	8,00-8,99	9,00-9,99	10
Proba Ea	Nr. lucrări	0	0	2	7	39	66	3
	%	0.00%	0.00%	1.71%	5.98%	33.33%	56.41%	2.56%
Proba Ec	Nr. lucrări	0	0	1	6	15	71	24
	%	0.00%	0.00%	0.85%	5.13%	12.82%	60.68%	20.51%
Proba Ed	Nr. lucrări	0	0	2	7	22	75	11
	%	0.00%	0.00%	1.71%	5.98%	18.80%	64.10%	9.40%
Medii Bacalaureat	Nr. candidati	0	0	0	2	30	85	0
	%	0.00%	0.00%	0.00%	1.71%	25.64%	72.65%	0.00%

1. Media generala pe scoala:	Scoala	9.18
2. Media generala pe clase:	XII MI 1	9.25
	XII MI 2	8.95
	XII ST	9.37
	XII F	9.13
3. Media generala pe clase - Proba Ea:	XII MI 1	9.1
	XII MI 2	8.54
	XII ST	9.25
	XII F	8.77
4. Media generala pe clase - Proba Ec:	XII MI 1	9.43
	XII MI 2	9.22
	XII ST	9.51
	XII F	9.35
5. Media generala pe clase - Proba Ed:	XII MI 1	9.24
	XII MI 2	9.08
	XII ST	9.34
	XII F	9.3

Media Sim. Bac. 2023/pe clase



Bacalaureat 2023-Distributia notelor/mediilor



II. 3. DIMENSIUNI CALITATIVE ALE PROCESULUI INSTRUCTIV-EDUCATIV REZULTATE LA CONCURSURI, OLIMPIADE ȘCOLARE

Premii - etapa INTERNAȚIONALĂ	PREMII I	PREMII II	PREMII III	MENȚIUNI
Gimnaziu și liceu	5	3	4	2
TOTAL	14			

Premii - etapa NAȚIONALĂ	PREMII I	PREMII II	PREMII III	MENȚIUNI
Gimnaziu și liceu	11	5	2	4
Total	22			

Premii - etapa regională/ județeană	PREMII I	PREMII II	PREMII III	MENȚIUNI
Gimnaziu și liceu	38	25	13	99
Total	165			

Premii - etapa NAȚIONALĂ	PREMII I	PREMII II	PREMII III	MENȚIUNI
Primar	95	6	14	4
Total	119			

Premii - etapa regională/ județeană	PREMII I	PREMII II	PREMII III	MENȚIUNI
Primar	9	13	6	7
Total	35			

Vă mulțumim !

